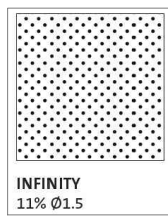


PRVKY

AKUSTICKÝ OBKLAD STĚNY, NÁSTĚNKA

OBKLADOVÉ DESKY ACOUSTIROC – KOVOVÉ
AKUSTICKÉ STĚNOVÉ PANELY, 800x2700, UMÍSTĚNÉ
SVISLE VEDLE SEBE, RŮZNÉ BARVY

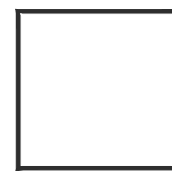


DVEŘE
VNITŘNÍ ROLETY

KOVÁNÍ JEDNODLNÉ, TMAVÉ ŠEDÉ, MADLO TMAVÉ ŠEDÉ
BAREVNÉ

STĚNY, VÝMALBA

OBECNĚ MALBA STĚN, STĚN NAD OBKLADEM A SDK
PODHLÉDU, MATNÁ



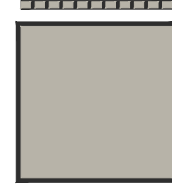
PRIMALEX POLAR, BILÝ

WC A MOKŘE PROVOZY

PRIMALEX FORTISSIMO, BILÝ

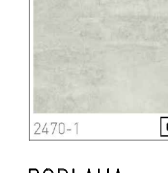
VÝMALBA STĚN ZA TABULEMI A PROTI PRACOVNÍM MÍSTŮM

PRIMALEX TÓNOVANÝ, HEDVÁBNÁ ŠEDÁ (RAL 7044)



PODLAHY, TRÍDY, ŠATNY A CHODBA

PODLAHA – PVC ČTVERCE INTEGROVÁNÉ DO PODAHOVÝCH DESEK
PC UČEBNA, SKLAD – ČÁST



NOVOFLOR EXTRA GRIT, SVĚTLÉ ŠEDÁ
SOKL – MASIVNÍ LÍŠTA

PODLAHA – PVC ROLE



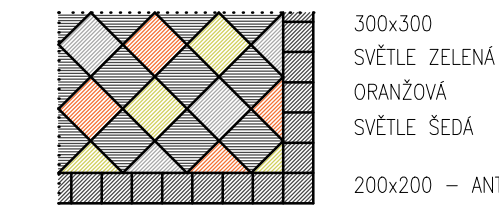
KABINETY, PRACOVNY, SKLADY
NOVOFLOR EXTRA GRIT, SVĚTLÉ ŠEDÁ
SOKL – MASIVNÍ LÍŠTA



TRÍDY VE 2.NP A 3.NP

NOVOFLOR EXTRA GRIT, BEŽOVÁ
SOKL – MASIVNÍ LÍŠTA

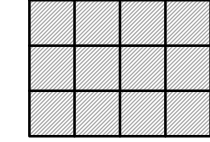
DLAŽBA
CHODBA 3.NP, PODESTY 2.5+3.NP



300x300
SVĚTLÉ ZELENÁ
ORANŽOVÁ
SVĚTLÉ ŠEDÁ

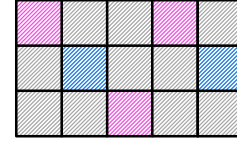
200x200 – ANTRACITOVÁ

WC, H.K., OKLID



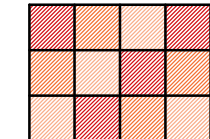
300x300
SVĚTLÉ ŠEDÁ

CHODBA K WC 3.NP



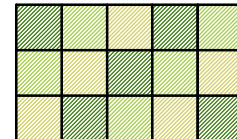
300x300
SVĚTLÉ ŠEDÁ

ŠATNA 1.17



300x300
ČERVENÁ
ORANŽOVÁ
SVĚTLÉ ORANŽOVÁ

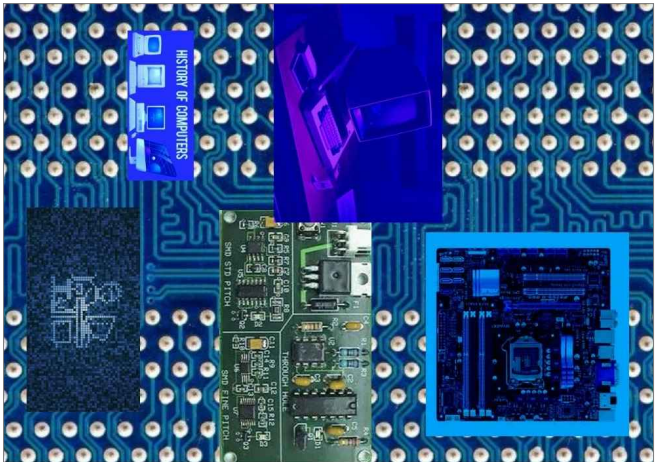
ŠATNA 1.18



300x300
ZELENÁ
SVĚTLÉ ZELENÁ
ŽLUTOZELENÁ

GRAFIKA NA STĚNY, CHODBA 3.NP

GRAFIKA PROVEDENÁ NA TUHOU DESKU, NEHOŘLAVÝ MATERIÁL, NAPŘ.
CIVL DESKY, HRANA ČERNÁ Z U PROFILU, CCA 20x20MM,
Š. 1M, V. 2.4M (0.4M NAD Č.P.)



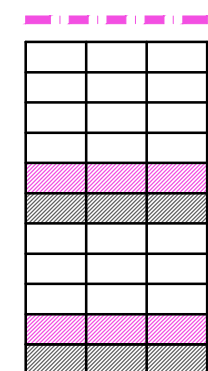
ZRCADLOVÁ FÓLIE

MOTIV DŽUNGLE

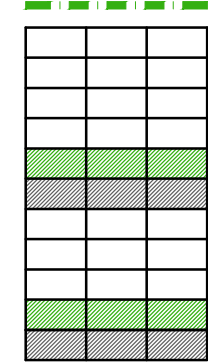
MOTIV IT

SOCIÁLKY, OBKLAD, SANITÁRNÍ PRVKY

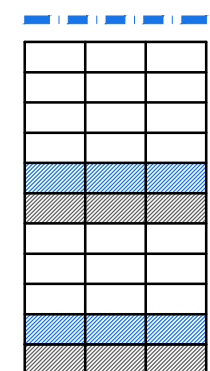
BAREVNÝ OBKLAD 400x200, SPÁROVACÍ HMOTA ODSTÍN ANTRACIT, BOKY
LEMOVAT NEREZOVOU MATNOU L LÍŠTOU



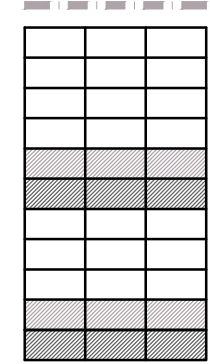
BILÁ
FUCHSIOVÁ
TMAVÉ ŠEDÁ



BILÁ
ZELENÁ
TMAVÉ ŠEDÁ



BILÁ
MODRÁ
TMAVÉ ŠEDÁ



BILÁ
BEŽOVÁ
TMAVÉ ŠEDÁ

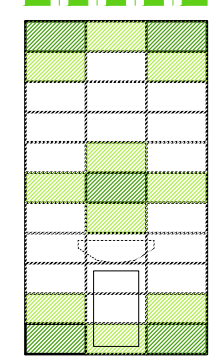
SANITÁRNÍ PŘÍČKY, KULISA U PISOÁRU
SVĚTLÉ ŠEDÉ, KOVÁNÍ TMAVÉ ŠEDÉ, TRUBKOVÝ NEREZ RAM

ZRCADLO

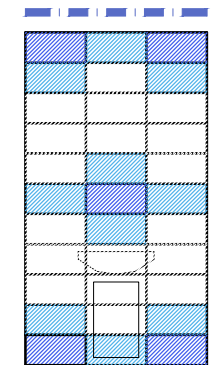
PŘÍSAZENÉ NA OBKLAD NAD UMYVADLO,
S.H. CCA 1000 MM NAD PODLAHOU

KERAMIKA, TRÍDA

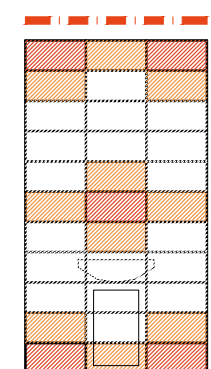
OBKLAD, PLOCHA Š. 1.2 x V. 2.2 (OD PODLAHY)



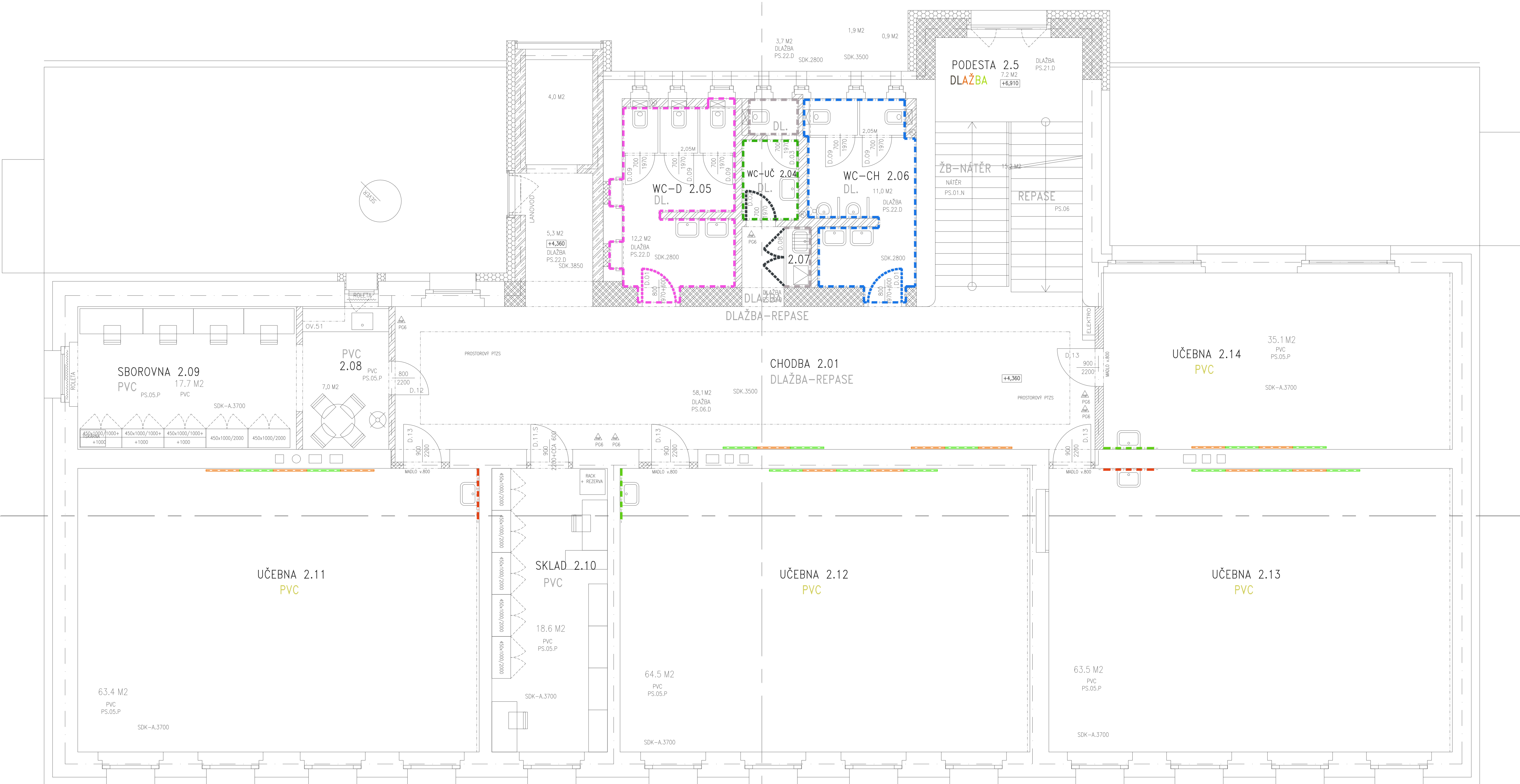
ZELENÁ
SVĚTLÉ ZELENÁ
BILÁ



MODRÁ
SVĚTLÉ MODRÁ
BILÁ



ORANŽOVÁ
SVĚTLÉ ORANŽOVÁ
BILÁ



REVIZE č.:
POPS:

POLOHOVIS: LOKÁLNÍ / JTSK
VÝŠKOPIS: LOKÁLNÍ ±0.00 = 230,51 BPV
DOKUMENTACE JE VLASTNOSTÍ FIRMY CEDE Štúdio, s.r.o.

| | |
|---|--|
| DOKUMENTACE PRO VYDÁNÍ SPOLEČNÉHO POVOLENÍ | |
| Průběh č. 8 a výtisk č. 402/2017 Sb. | |
| ZNAČKA: | 22-177 PARE |
| DATUM: | 6. 10. 2023 |
| MĚRITOK: | 1:50 |
| FORMÁT: | A40 x 154 |
| DATUM TISKU: | 16. 1. 2024 |
| ARCHITECTONICKÝ NÁVRH: | Ing. Jan ICHÁ |
| GENEALNÍ PROJEKTANT: | Ing. Martin PEKÁŘEK Ing. Jan KUMES |
| ZODPOVĚDNÁ OSOBA GP: | Ing. Martin PEKÁŘEK |
| ZODPOVĚDNÁ OSOBA DISTR: | Ing. Martin PEKÁŘEK |
| VYPRACOVANÍ: | CEDE Štúdio, s.r.o., KUMESKA 22 110 00 PRAHA 1, TEL: 222 241 222 |
| ZAMÍTLAVÉHO: | Město Černošice Karlsbajnská 259, 252 28 Černošice |
| STAVBA: | ZS Komenského - rekonstrukce střední občanské školy, výhledu a školní komunikace č. 225/28 Černošice |
| ČÁST DOKUMENTACE: | DOKUMENTACE STAVEBNÍHO OBJEKTU ARCHITECTONICKO - STAVEBNÍ ŘEŠENÍ |
| NÁZEV VÝKRESU: | PŮDORYS 2.NP - PATRO ŘEŠENÍ INTERIÉRU |
| Č. VÝKRESU: | d.125 |